

HERBSTSPÜLUNG 2019

der Trinkwasserversorgungsleitungen im Betriebsführungsgebiet der DNWAB für die Mitgliedsgemeinden des Zweckverbandes Komplexsanierung mittlerer Süden Zossen, des Wasser- und Abwasserzweckverbandes Blankenfelde-Mahlow und des Wasserver- und Abwasserentsorgungs Zweckverbandes Region Ludwigsfelde

Ortslage	Datum	Uhrzeit
Ahrendorf	01.10.	07:00 - 16:00 Uhr
Blankenfelde	09.10. - 11.10. 14.10. - 17.10.	07:00 - 16:00 Uhr 07:00 - 16:00 Uhr
Blankensee	23.10.	07:00 - 16:00 Uhr
Christinendorf	26.09.	07:00 - 16:00 Uhr
Dabendorf	14.10 - 18.10	07:00 - 16:00 Uhr
Dahlewitz	04.11. - 06.11.	07:00 - 16:00 Uhr
Diedersdorf	07.10.	07:00 - 16:00 Uhr
Genshagen einschl. Brandenburgpark	01.10. - 02.10.	07:00 - 16:00 Uhr
Glau	18.10.	07:00 - 16:00 Uhr
Glienick einschl. Werben	04.11. - 05.11.	07:00 - 16:00 Uhr
Gröben	07.10.	07:00 - 16:00 Uhr
Großbeeren, Neubeeren, GVZ	14.10. - 18.10.	07:00 - 16:00 Uhr
Großbeuthen, Kleinbeuthen	24.10.	07:00 - 16:00 Uhr
Groß Schulzendorf	16.09.	07:00 - 16:00 Uhr
Heinersdorf, Birkenhain, Birkholz, Friederikenhof	06.11. - 07.11.	07:00 - 16:00 Uhr
Horstfelde	25.10.	07:00 - 16:00 Uhr
Jühnsdorf	30.09.	07:00 - 16:00 Uhr
Jütchendorf, Mietgendorf, Schiaß	08.10.	07:00 - 16:00 Uhr
Kallinchen, Motzen, Töpchin	17.09. - 20.09.	07:00 - 16:00 Uhr
Kerzendorf	30.09.	07:00 - 16:00 Uhr
Klausdorf, Mellensee, Rehagen	07.10. - 11.10.	07:00 - 16:00 Uhr
Kleinbeeren	04.11. - 05.11.	07:00 - 16:00 Uhr
Klein Kienitz, Großmachnow	21.10. - 22.10.	07:00 - 16:00 Uhr
Kliestow, Klein Schulzendorf, Wiesenhagen	24.09. - 25.09.	07:00 - 16:00 Uhr
Kummersdorf-Gut	01.10.	07:00 - 16:00 Uhr
Lindenbrück, Funkenmühle, Zesch am See	16.09.	07:00 - 16:00 Uhr
Löwenbruch	30.09.	07:00 - 16:00 Uhr
Lüdersdorf	07.11.	07:00 - 16:00 Uhr
Ludwigsfelde einschl. Preußenpark	16.09. - 20.09. 23.09. - 27.09.	07:00 - 16:00 Uhr 07:00 - 16:00 Uhr
Mahlow	21.10. - 25.10. 28.10. - 30.10.	07:00 - 16:00 Uhr 07:00 - 16:00 Uhr
Märk. Wilmersdorf	27.09.	07:00 - 16:00 Uhr
Neuhof	30.09.	07:00 - 16:00 Uhr
Nunsdorf	26.09.	07:00 - 16:00 Uhr
Rangsdorf	23.10. - 25.10. 28.10. - 30.10.	07:00 - 16:00 Uhr 07:00 - 16:00 Uhr
Saalow, Gadsdorf	28.10. - 30.10.	07:00 - 16:00 Uhr
Schönhagen einschl. OT Priedel	02.10.	07:00 - 16:00 Uhr
Schünow	25.10.	07:00 - 16:00 Uhr
Siethen	02.10.	07:00 - 16:00 Uhr
Sperenberg einschl. Fernneudorf, Kummersdorf-Alexanderdorf	08.10. - 11.10.	07:00 - 16:00 Uhr
Stangenhagen	18.10.	07:00 - 16:00 Uhr
Thyrow	21.10. - 22.10.	07:00 - 16:00 Uhr
Trebbin, Löwendorf	17.09. - 20.09.	07:00 - 16:00 Uhr
Wietstock	27.09.	07:00 - 16:00 Uhr
Wünsdorf einschl. Waldstadt	23.09. - 27.09.	07:00 - 16:00 Uhr
Zossen, Nächst-Neudorf	14.10. - 18.10.	07:00 - 16:00 Uhr

Bitte Termine beachten!

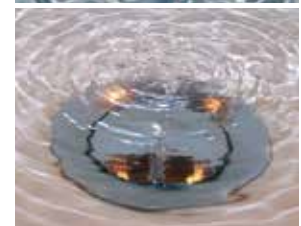
■ Während der Spülung kann es zu Druckschwankungen und vorübergehender Trübung des Trinkwassers kommen.

■ Wir bitten den Gebrauch von druckabhängigen Geräten nach Möglichkeit zu vermeiden bzw. zu beaufsichtigen.

■ Änderungen vorbehalten. Bitte lesen Sie auch die aktuellen Aushänge der Gemeinden und Veröffentlichungen im Internet unter www.dnwab.de

Vielen Dank für Ihr Verständnis, Ihre
Dahme-Nuthe Wasser-,
Abwasserbetriebsgesellschaft mbH
Köpenicker Straße 25
15711 Königs Wusterhausen
Telefon (0 33 75) 25 68 - 0
E-Mail info@dnwab.de
www.dnwab.de

BEREITSCHAFT (0800) 88 070 88



Bildnachweis: © Brandt Marke, Torsten Lose, Paul-Georg Meister, PIXELIO

formbund.de
DAHME-NUTHE-WASSER®

HERBSTSPÜLUNG 2019

der Trinkwasserversorgungsleitungen im Betriebsführungsgebiet der DNWAB für die Mitgliedsgemeinden des Märkischen Abwasser- und Wasserzweckverbandes und weitere Gemeinden im Landkreis Dahme-Spreewald

Ortslage	Datum	Uhrzeit
Alt-Schadow	11.11.	07:00 - 16:00 Uhr
Bestensee	05.11	07:00 - 16:00 Uhr
Bindow / Dolgenbrodt West	06.11.	07:00 - 16:00 Uhr
Brusendorf	21.10.	07:00 - 16:00 Uhr
Dannenreich (inkl. Friedrichshof)	08.11.	07:00 - 16:00 Uhr
Deutsch Wusterhausen	23.10.	07:00 - 16:00 Uhr
Diepensee	23.10.	07:00 - 16:00 Uhr
Dolgenbrodt	08.11.	07:00 - 16:00 Uhr
Eichwalde	01.10.	07:00 - 16:00 Uhr
Friedersdorf	07.11.	07:00 - 16:00 Uhr
Gallun	01.11.	07:00 - 16:00 Uhr
Gräbendorf	06.11.	07:00 - 16:00 Uhr
Groß Kienitz	21.10.	07:00 - 16:00 Uhr
Groß Wasserburg	15.11.	07:00 - 16:00 Uhr
Großziethen	22.10.	07:00 - 16:00 Uhr
Gussow	08.11.	07:00 - 16:00 Uhr
Hohenbrück	11.11.	07:00 - 16:00 Uhr
Kablow, Kablow-Ziegelei	28.10.	07:00 - 16:00 Uhr
Kehrigk	12.11.	07:00 - 16:00 Uhr
Kiekebusch	16.10.	07:00 - 16:00 Uhr
Königs Wusterhausen	24.10.	07:00 - 16:00 Uhr
Krausnick	15.11.	07:00 - 16:00 Uhr
Krummensee	30.10.	07:00 - 16:00 Uhr
Leibsch	14.11.	07:00 - 16:00 Uhr
Limsdorf	12.11.	07:00 - 16:00 Uhr
Märkisch Buchholz	13.11.	07:00 - 16:00 Uhr
Mittenwalde	01.11.	07:00 - 16:00 Uhr
Neu Lübbenau	14.11.	07:00 - 16:00 Uhr
Neu Schadow	11.11.	07:00 - 16:00 Uhr
Neue Mühle	25.10.	07:00 - 16:00 Uhr
Neuendorf am See	13.11.	07:00 - 16:00 Uhr
Niederlehme	25.10.	07:00 - 16:00 Uhr
Pätz	05.11.	07:00 - 16:00 Uhr
Pretsch	12.11.	07:00 - 16:00 Uhr
Ragow	30.10.	07:00 - 16:00 Uhr
Rietzneuendorf/Staakow/Friedrichshof	18.11.	07:00 - 16:00 Uhr
Rotberg	16.10.	07:00 - 16:00 Uhr
Schenkendorf	30.10.	07:00 - 16:00 Uhr
Schönefeld	18.10.	07:00 - 16:00 Uhr
Schöneiche	04.11.	07:00 - 16:00 Uhr
Schulzendorf	07.10. - 14.10.	* Detaillierter Spülplan
Selchow	17.10.	07:00 - 16:00 Uhr
Senzig	29.10.	07:00 - 16:00 Uhr
Staakmühle	19.11.	07:00 - 16:00 Uhr
Telz	04.11.	07:00 - 16:00 Uhr
Waldow	19.11.	07:00 - 16:00 Uhr
Waltersdorf (inkl. Siedlung)	14.10 - 15.10	07:00 - 16:00 Uhr
Waßmannsdorf	17.10.	07:00 - 16:00 Uhr
Wenzlow	07.11.	07:00 - 16:00 Uhr
Wernsdorf	25.10.	07:00 - 16:00 Uhr
Wildau	04.10.	07:00 - 16:00 Uhr
Zeesen	29.10.	07:00 - 16:00 Uhr
Zernsdorf	28.10.	07:00 - 16:00 Uhr
Zeuthen (inkl. Miersdorfer Werder)	02.10.	07:00 - 16:00 Uhr

Bitte Termine beachten!

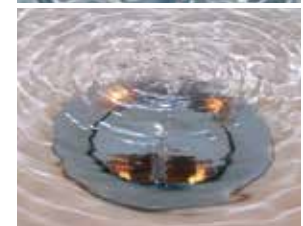
■ Während der Spülung kann es zu Druckschwankungen und vorübergehender Trübung des Trinkwassers kommen.

■ Wir bitten den Gebrauch von druckabhängigen Geräten nach Möglichkeit zu vermeiden bzw. zu beaufsichtigen.

■ Änderungen vorbehalten.
Bitte lesen Sie auch die aktuellen Aushänge der Gemeinden und Veröffentlichungen im Internet unter www.dnwab.de

Vielen Dank für Ihr Verständnis,
Ihre
Dahme-Nuthe Wasser-,
Abwasserbetriebsgesellschaft mbH
Köpenicker Straße 25
15711 Königs Wusterhausen
Telefon (0 33 75) 25 68 - 0
E-Mail info@dnwab.de
www.dnwab.de

BEREITSCHAFT (0800) 88 070 88



DAHME-NUTHE-WASSER®

* Bitte informieren Sie sich über den straßenbezogenen Spülplan auf der Website des MAWV (www.mawv.de) oder der DNWAB (www.dnwab.de)!